

Lokalizacja dostawy i montażu lamp solarnych na terenie Gminy Malczyce

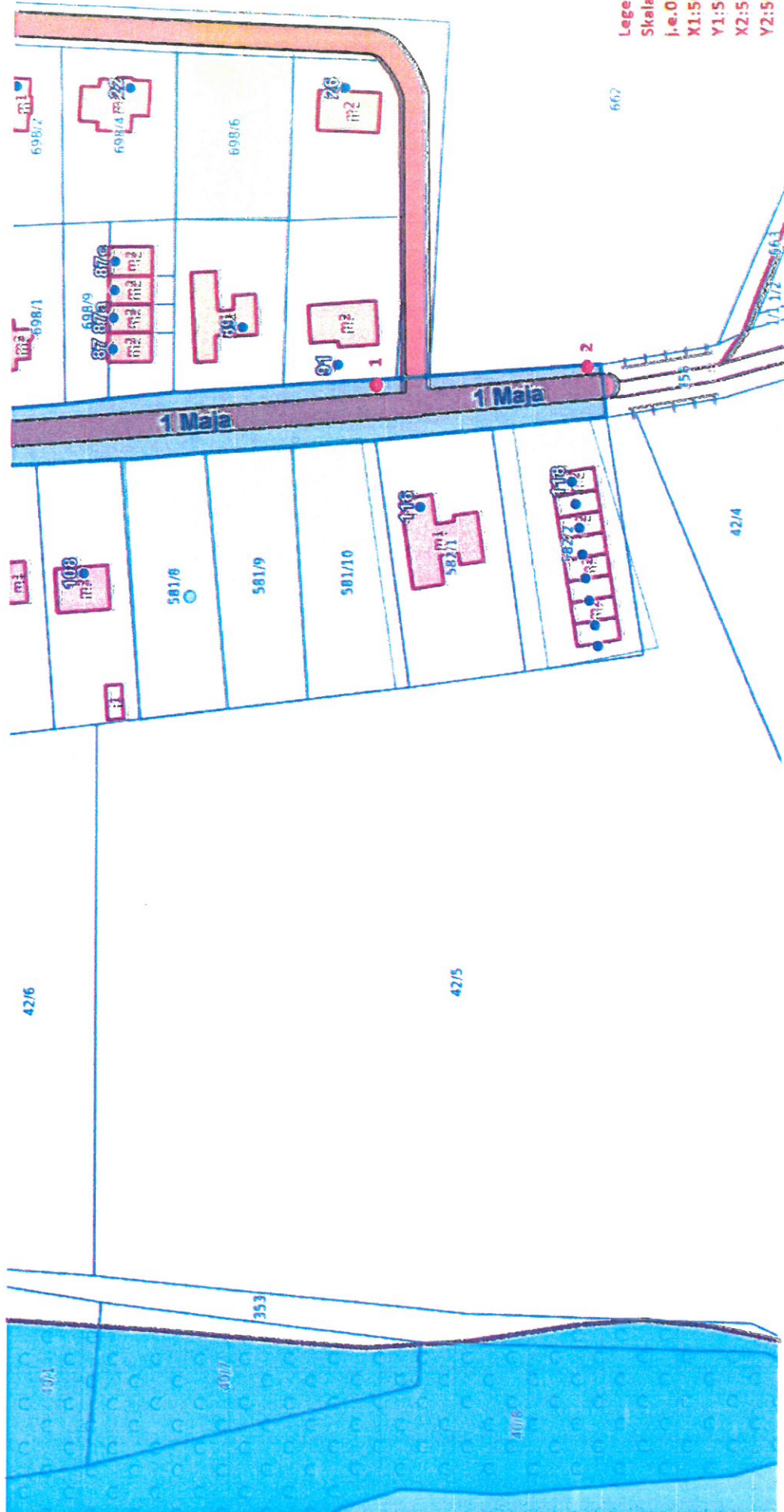
Lp.	Nazwa miejscowości	Nr działki (obręb geodezyjny)	Lokalizacja umiejscowienia lampy	Ilość sztuk
1.	Malczyce	ul. 1 Maja dz. nr 583, identyfikator: 021802_2.0005.583	Umiejscowienie lampy: - w pasie drogowym, współrzędne w legendzie mapy, - przy nieruchomościach nr 91,	1
2.	Malczyce	ul. 1 Maja dz. nr 583, identyfikator: 021802_2.0005.583	Umiejscowienie lampy: - w pasie drogowym drogi współrzędne w legendzie mapy,	1
3.	Malczyce	ul. Łąkowa dz. nr 509, identyfikator: 021802_2.0005.509	Umiejscowienie lampy: - w pasie drogowym drogi współrzędne w legendzie mapy, przy nieruchomości 118	1
4.	Malczyce	ul. Łąkowa dz. nr 514, identyfikator: 021802_2.0005.514	Umiejscowienie lampy: - w pasie drogowym drogi działka nr 514, - początek działki przy zakręcie, współrzędne w legendzie mapy,	1
5.	Malczyce	ul. Sportowa dz. nr 243/2, identyfikator: 021802_2.0005.243/2	Umiejscowienie lampy: - współrzędne wskazane na mapie lokalizacyjnej.	1
6.	Malczyce	Boczna ul. Różanej dz. nr 353, identyfikator:	Umiejscowienie lampy: - w pasie drogowym drogi 374/13, - współrzędne wskazane na mapie lokalizacyjnej.	1
7.	Chomiąże	dz. nr 474/3 identyfikator: 021802_2.0002.474/3	Umiejscowienie lampy: - na działce nr 474/3, przy wiadukcie kolejowym, - przy nieruchomościach – współrzędne na mapie lokalizacyjnej	1
8.	Chomiąże	Chomiąże, ul. Średzka, dz. nr 486/2, identyfikator: 021802_2.0002.486/2	Umiejscowienie lampy: - w pasie drogowym drogi 486/2, - przy nieruchomościach nr 63. - lokalizacja na mapie.	1
9.	Kwietno	ul. Ogrodowa dz. nr 258/1, identyfikator: 021802_2.0004.258/1	Umiejscowienie lampy: - w pasie drogowym drogi 258/1, - przy nieruchomościach nr 3,5, - lokalizacja współrzędnych na mapie.	1
10.	Kwietno	ul. Wspólna dz. nr 257/2, identyfikator: 021802_2.0004.257/2	Umiejscowienie lampy: - w pasie drogowym drogi 257/2, - współrzędne na mapie lokalizacyjnej.	1
11.	Rusko	Świetlica dz. nr 105/13, identyfikator: 021802_2.0008.105/13	Umiejscowienie lampy: - Na terenie działki świetlicy, - współrzędne na mapie lokalizacyjnej.	1
12.	Rusko	ul. Sportowa dz. nr 105/11, identyfikator: 021802_2.0008.105/11	Umiejscowienie lampy: - w rejonie boiska sportowego, - współrzędne na mapie lokalizacyjnej.	1
13.	Wilczków	ul. Strzegomskiej dz. nr 412, identyfikator: 021802_2.0010.412	Umiejscowienie lampy: - w pasie drogowym drogi 412, - przy nieruchomościach nr 1 B.	1
14.	Wilczków	ul. Strzegomskiej dz. nr 410/2, identyfikator: 021802_2.0010.410/2	Umiejscowienie lampy: - w pasie drogowym drogi 410/2, - przy nieruchomościach nr 28 C.	1

15.	Dębice	dz. nr 257/12, identyfikator: 021802_2.0003.257/12	Umiejscowienie lampy: - na terenie szkolnym, - współrzędne lokalizacyjne na załączonej mapie poglądowej.	1
16.	Dębice	dz. nr 257/12, identyfikator: 021802_2.0003.257/12	Umiejscowienie lampy: - na terenie szkolnym, - współrzędne lokalizacyjne na załączonej mapie poglądowej.	1
17.	Mazurowice	Świetlica dz. nr 104/7, identyfikator: 021802_2.0006.104/7	Umiejscowienie lampy: - na terenie świetlicy, - współrzędne lokalizacyjne na załączonej mapie poglądowej.	1
18.	Mazurowice	Świetlica dz. nr 104/7, identyfikator: 021802_2.0006.104/7	Umiejscowienie lampy: - na terenie świetlicy, - współrzędne lokalizacyjne na załączonej mapie poglądowej.	1
19.	Szymanów	ul. Polna dz. nr 156/2, identyfikator: 021802_2.0009.156/2	Umiejscowienie lampy: - w pasie drogowym drogi 156/2, - współrzędne lokalizacyjne na załączonej mapie poglądowej.	1
20.	Zawadka	ul. Młyńska dz. nr 56, (Szymanów) identyfikator: 021802_2.0009.56	Umiejscowienie lampy: - w pasie drogowym drogi 56, - współrzędne lokalizacyjne na załączonej mapie poglądowej.	1

Zamawiający, przed przystąpieniem do realizacji prac przez Wykonawcę wskaże informację o dokładnej i właściwej lokalizacji lamp w terenie. Lokalizacje podane w powyższej tabeli mogą ulec zmianie poprzez zmianę montażu lamp tj. przesunięcie o odległość do 100 m od pierwotnie planowanej, co nie będzie stanowić podstawy do zmiany ceny wykonania usługi.

Uwaga:

Dla 4 (czterech) lokalizacji lam solarnych wysokość słupa od poziomym fundamentu musi wynosić nie mniej niż 7 m. Lokalizacje te zostaną wskazane w trakcie realizacji robót.



662

Legenda: MALCZYCE

Skala 1:1000 DZ. NR 583

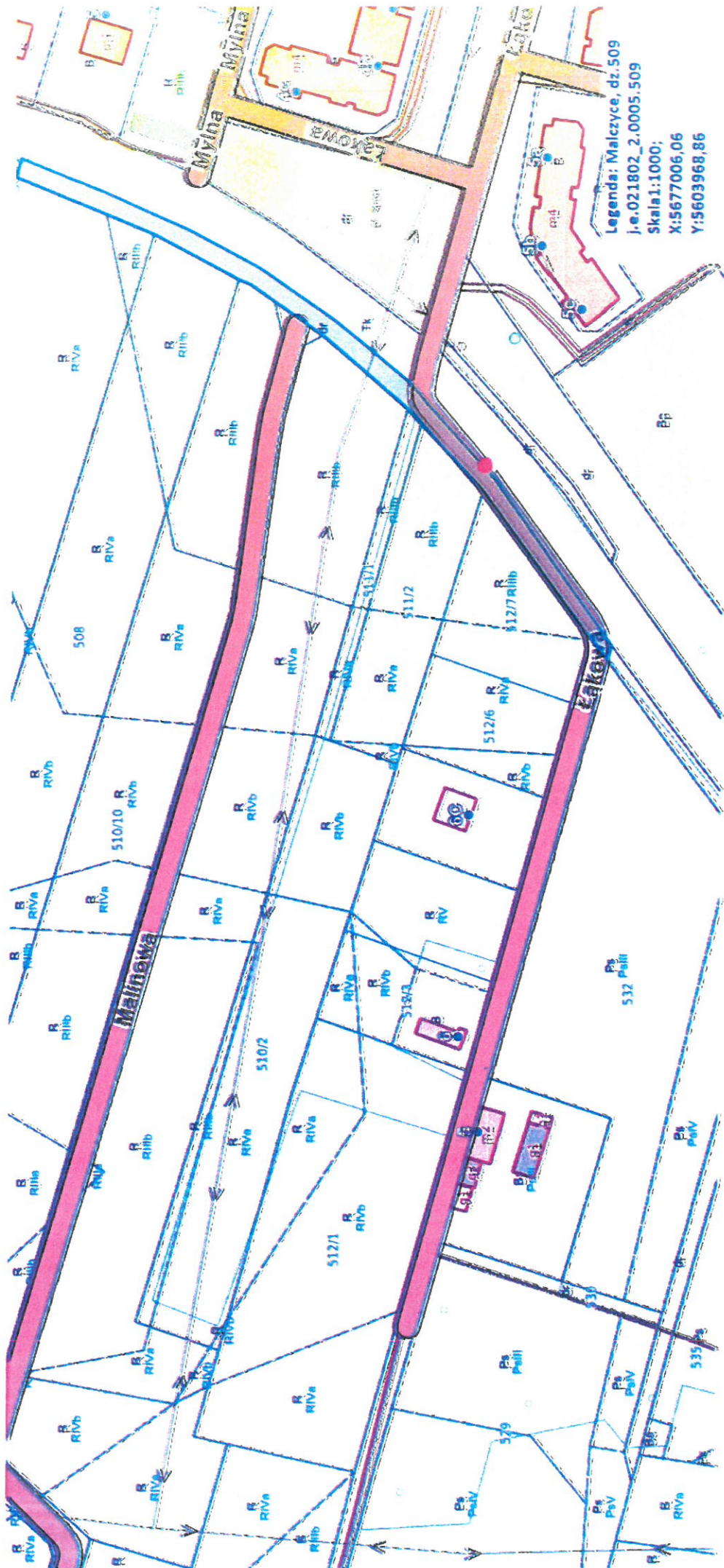
i.e.021802_2.0005.583

X1:5676056.47

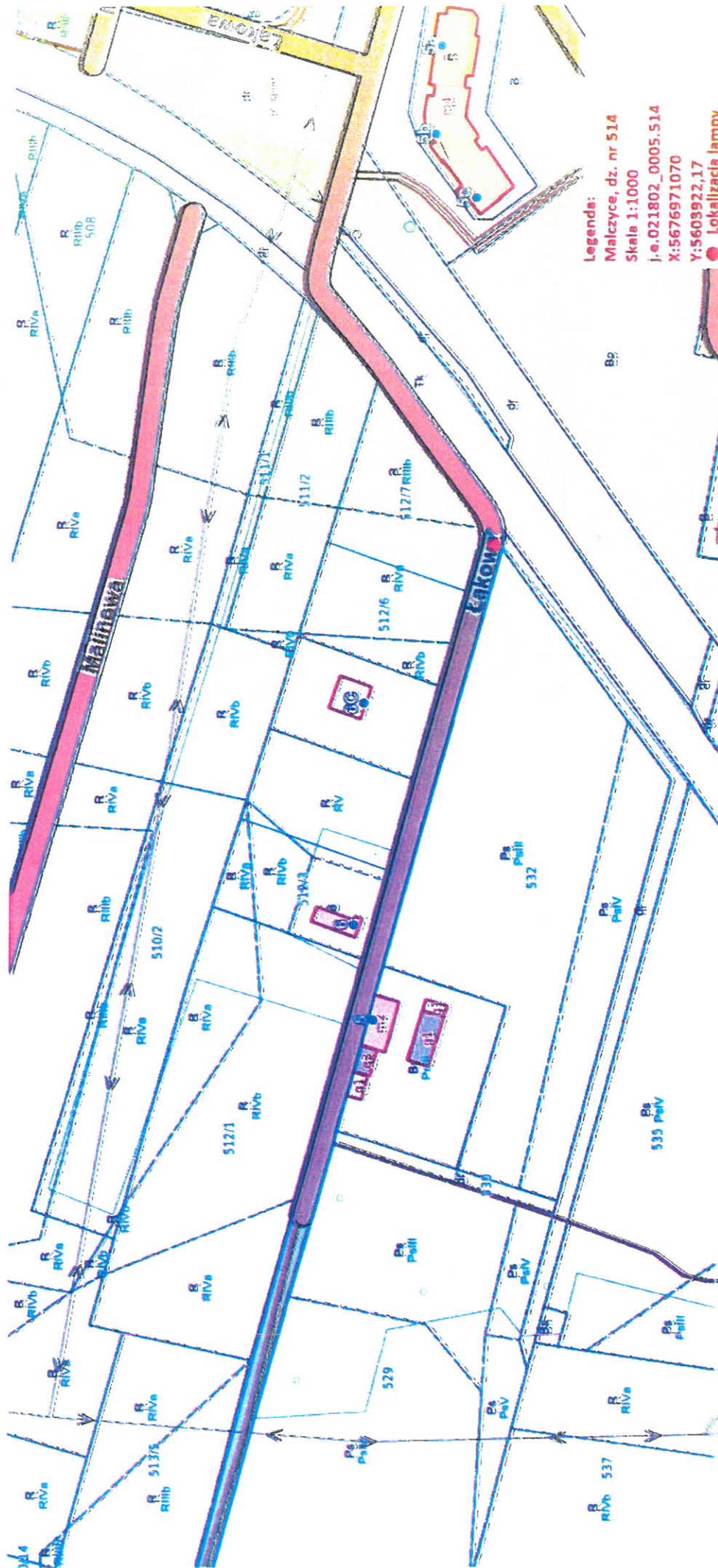
Y1:5604346.60

X2:566008.03

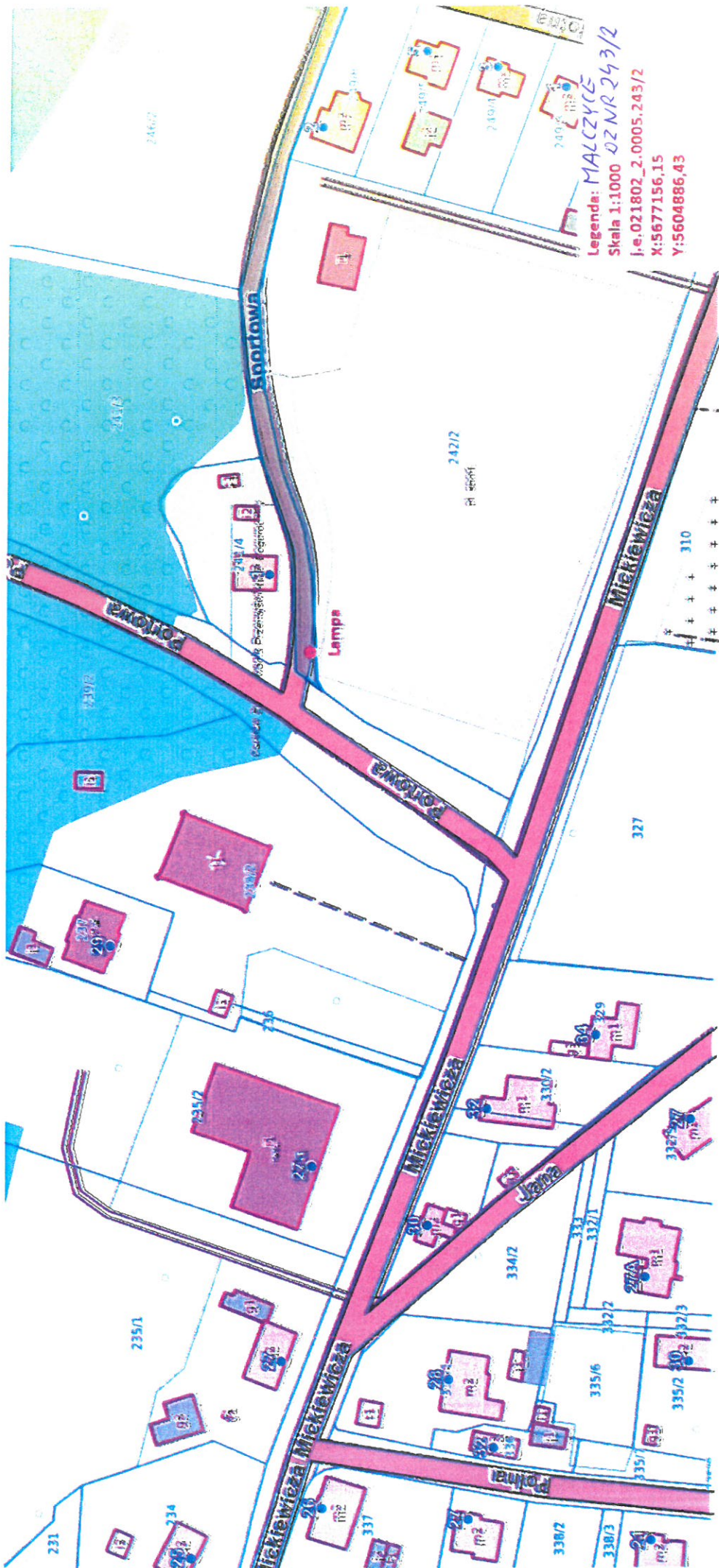
Y2:560438.84



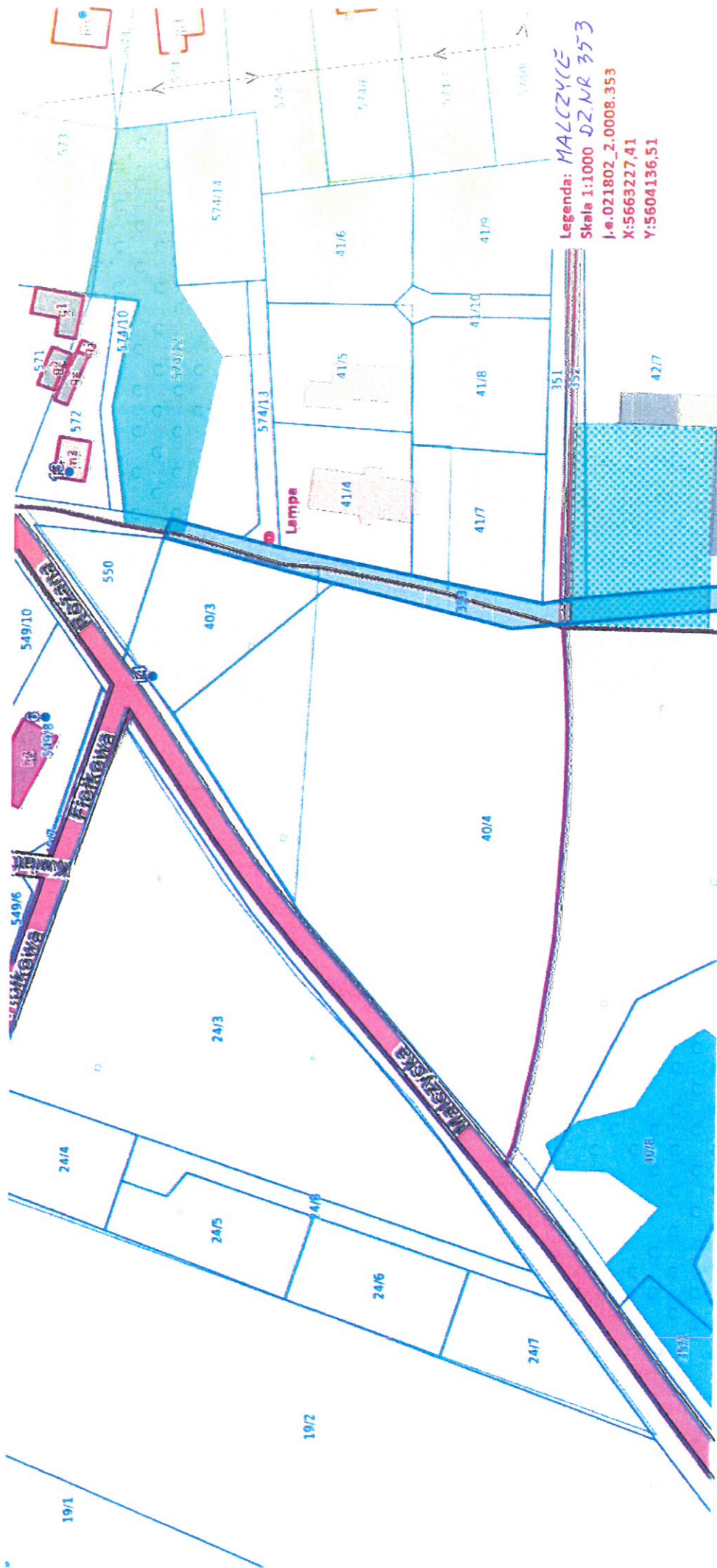
Legenda: Malczyce, dz.509
j.e.021802_2.0005.509
Skala 1:1000;
X:5677006,06
Y:5603968,86



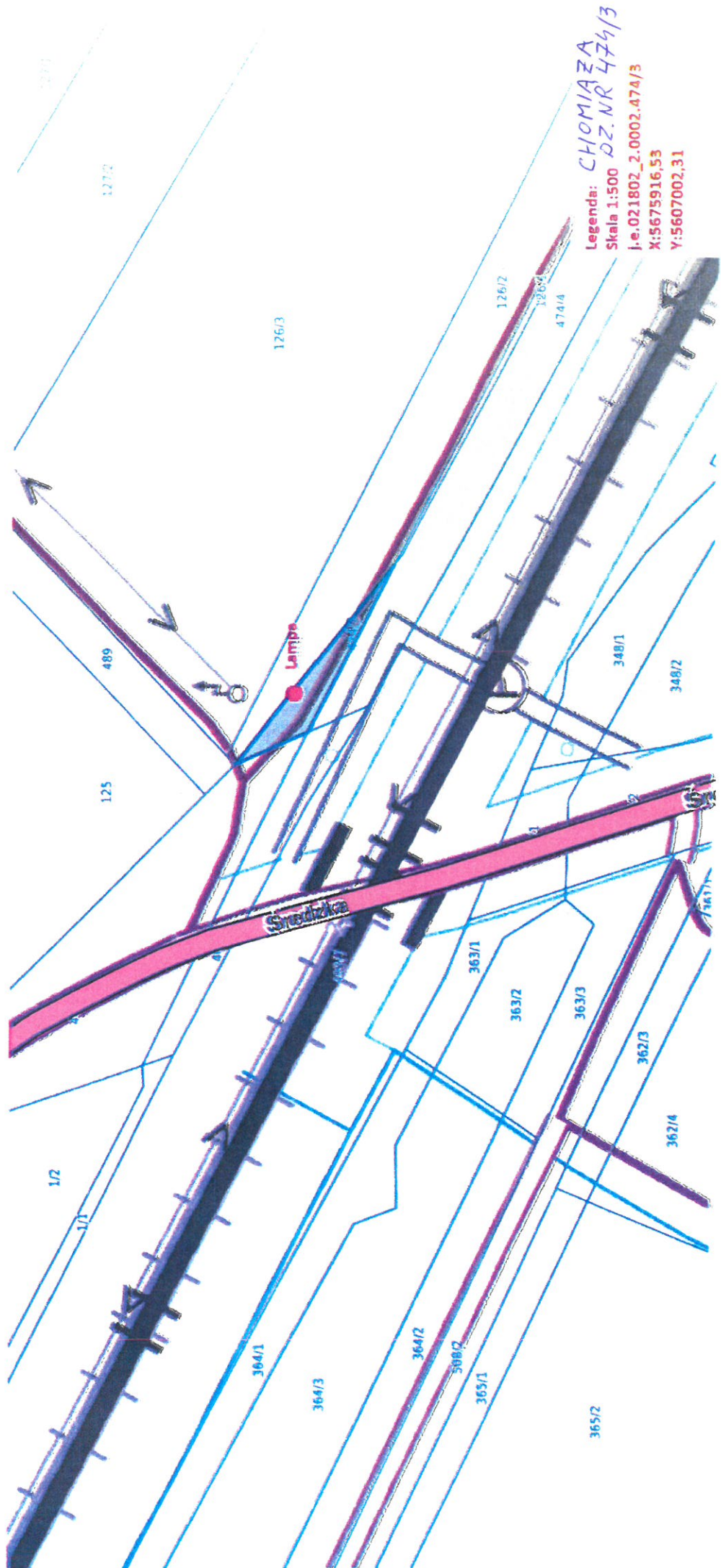
Legenda:
Malczyce, dz. nr 514
Skala 1:1000
J.e. 021802_0005.514
X:5676971070
Y:5603922,17
● Lokalizacja lampy



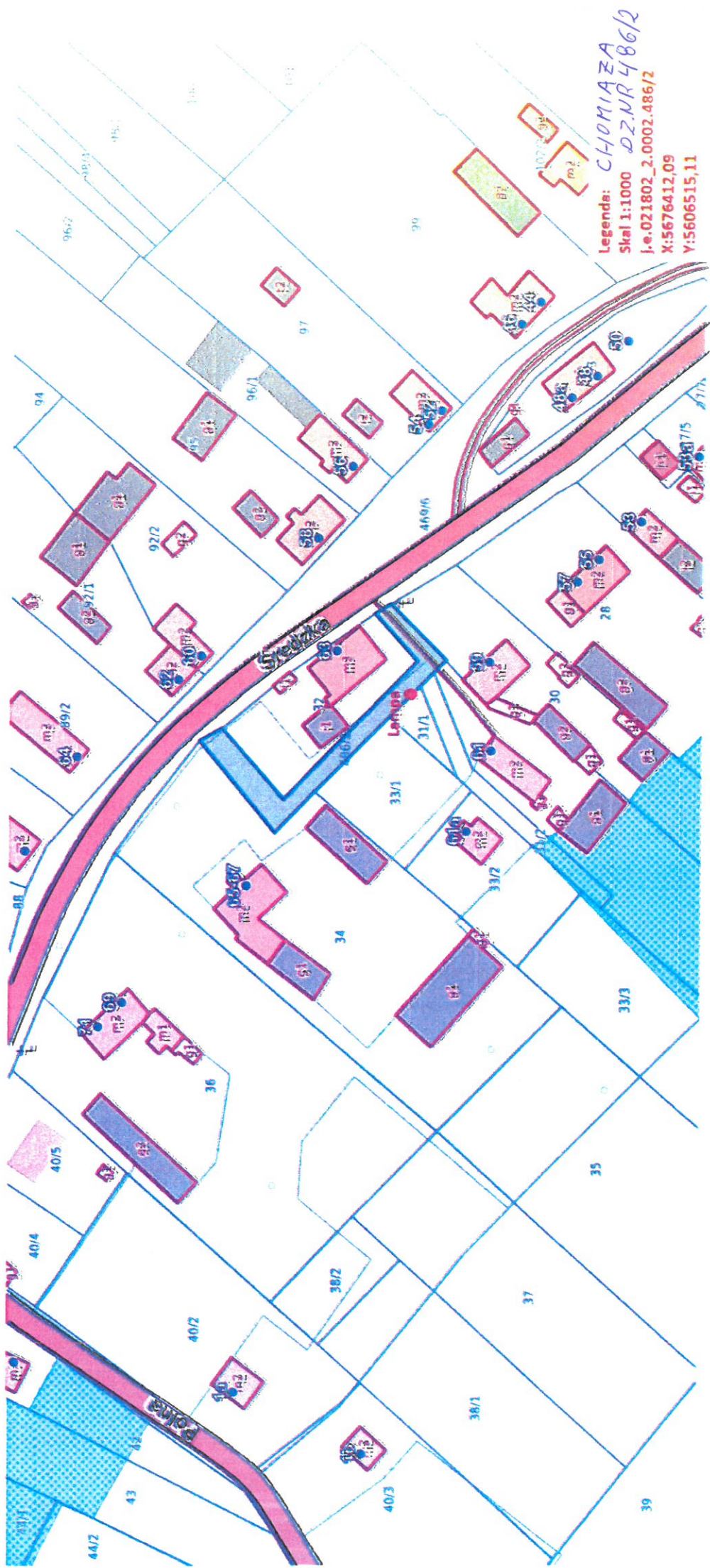
Legenda: MALCZYCE
 Skala 1:1000 DZ NR 24 3/2
 i.e. 021802.2.0005.243/2
 X:5677156,15
 Y:5604886,43



Legenda: MALCZYCE
Skala 1:1000 DZ.NR 353
I.e.021802_2.0008.353
X:5669227.41
Y:5604136.51



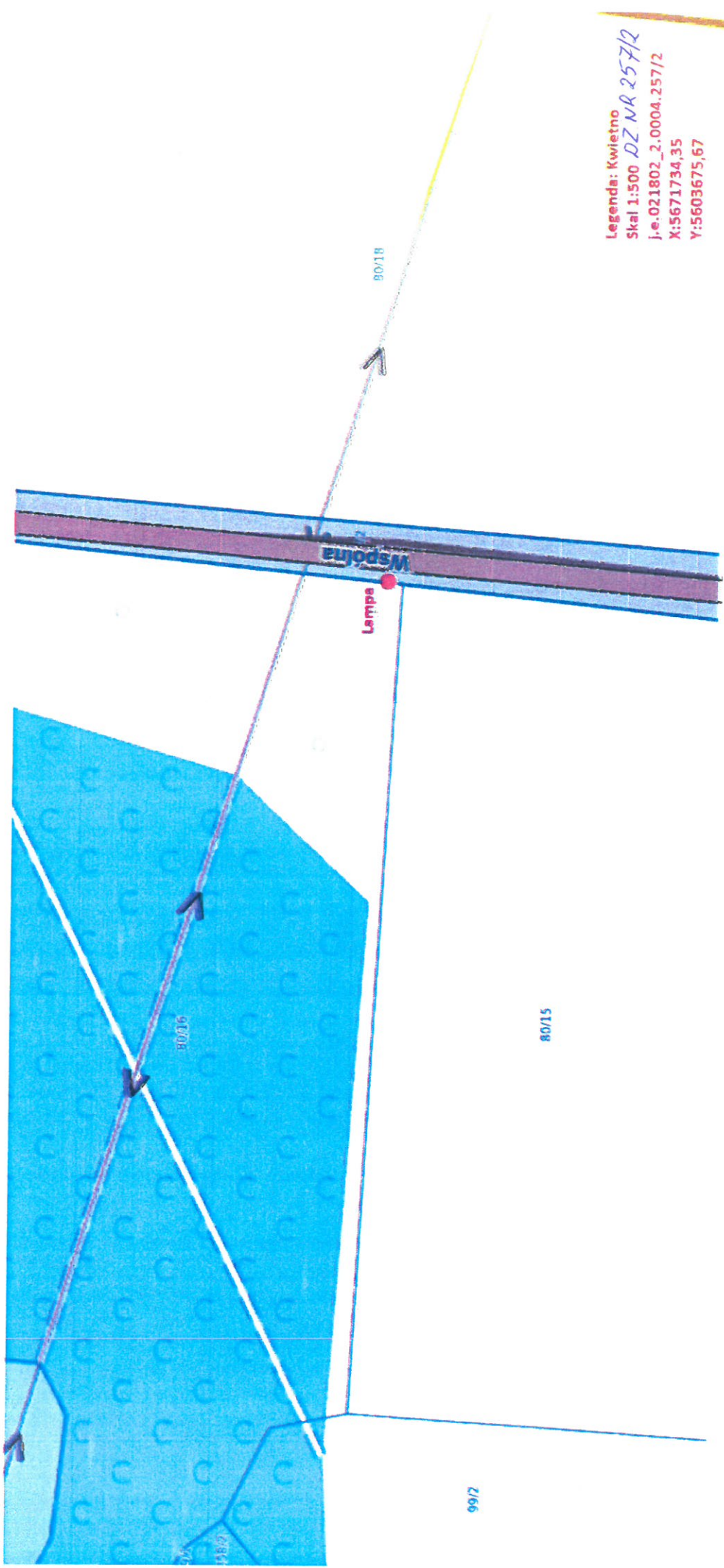
Legenda: CHOMIAZA
Skala 1:500 DZ.NR 474/3
j.e.021802_2.0002.474/3
X:5675916,53
Y:5607002,31



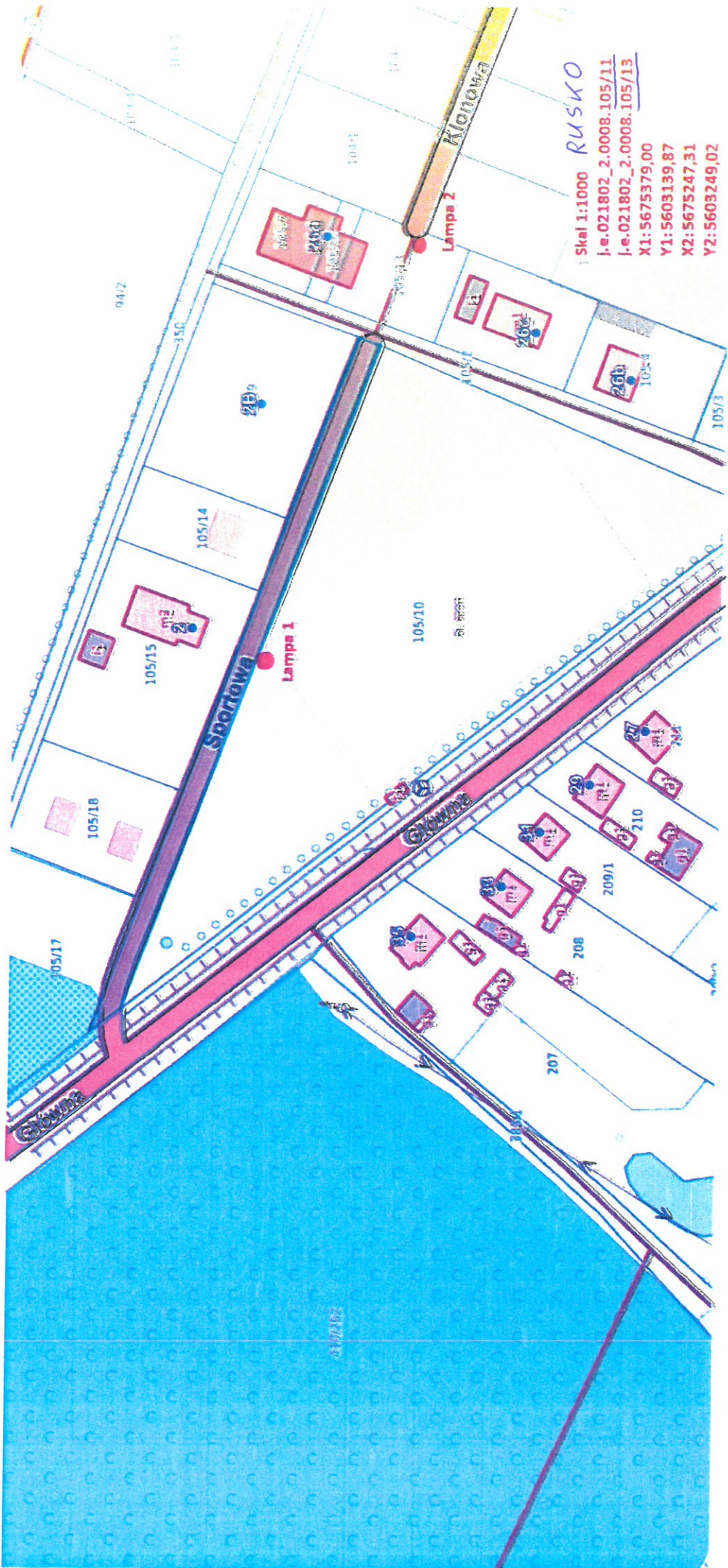
Legenda: CHOMIAZA
Skal 1:1000 DZ.NR 486/2
J.e.021802_2.0002.486/2
X:5676412,09
Y:5606515,11



Legenda: Kwietno
Skal 1:1000 DZ NR 258/1
j.e.021802_2.0004.258/1
X:5671905,99
Y:5603173,72



Legenda: Kwietno
Skal 1:500 DZ NR 257/2
j.e.021802_2.0004.257/2
X:5671734,35
Y:5603675,67



Skal 1:1000
RUSKO
 j.e. 021802_2.0008.105/11
 j.e. 021802_2.0008.105/13
 X1: 56753379,00
 Y1: 5603139,87
 X2: 5675247,31
 Y2: 5603249,02



221 Legenda: WILCZKÓW
Skal 1:500 DZ.NR 412
I.e.021802_2.0010.412
X:56733998,52
Y:5605030,82

74

75/2

216/1

216/2

215/2

215/3

413/1

722/1

213/5

213/3

213/8

213/9

213/7

400/2

410/2

215/1

417

410/1

217/1

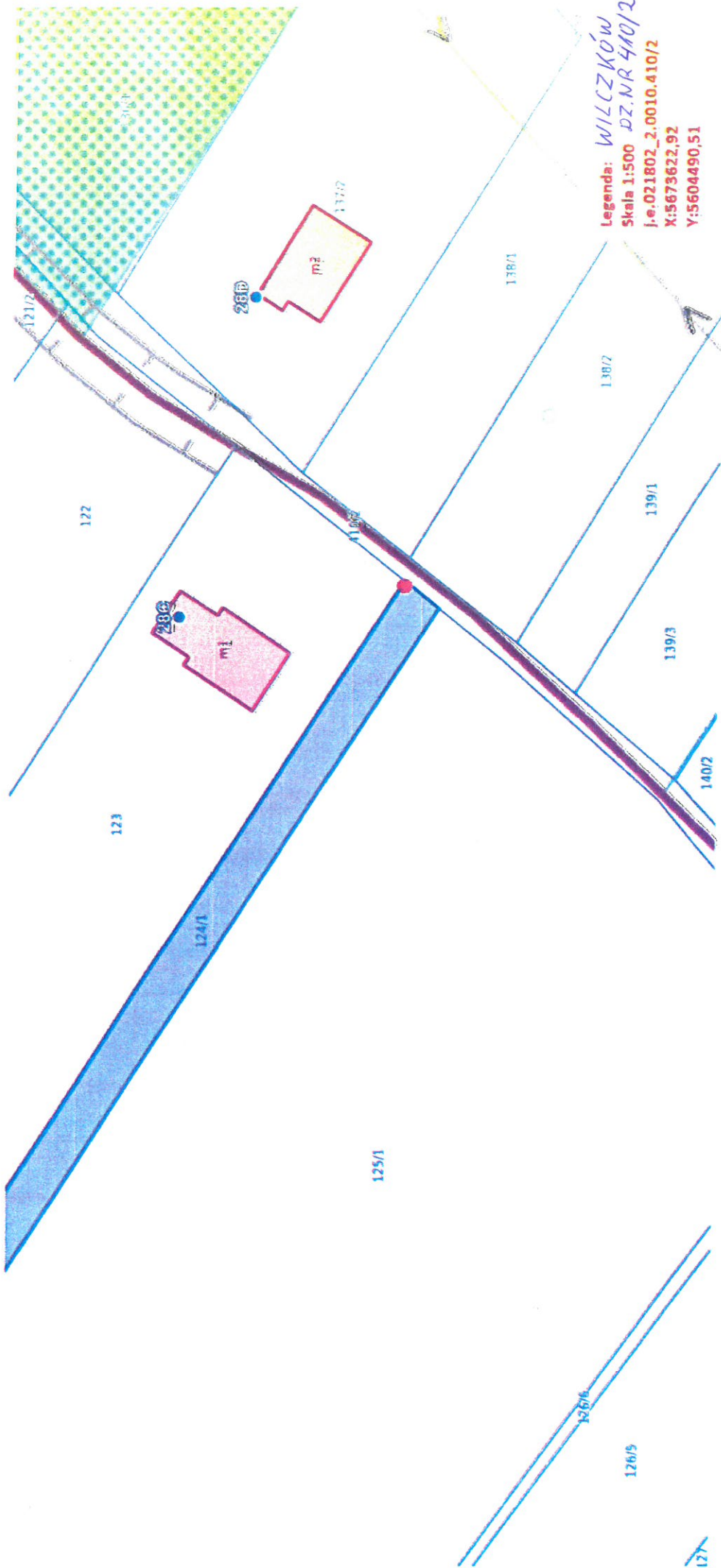
411

411

Szycowska

Szycowska

WILCZKÓW





257/17

pl. sport.
257/12

257/15

Legenda: Debita
 Skel 1:1000 DZ.NR 257/12
 j.e. 021802_2.0008.257/12
 X1:5669801,76
 Y1:5608748,64
 X2:5669800,38
 Y2:2603811,79

257/5

Szkołna

Szkołna

Szkołna

740

73/1

72/14

250/17

259/19

71

258/6

258/7

258/8

70/2

70/3

70/7

257/8

257/9

257/7

257/6

258/6

258/7

258/8

70/2

70/3

70/7

70/11

70/12

70/13

70/14

70/15

70/16

70/17

70/18

70/19

70/20

70/21

70/22

70/23

70/24

70/25

70/26

70/27

70/28

70/29

70/30

70/31

70/32

70/33

70/34

70/35

70/36

70/37

70/38

70/39

70/40

70/41

70/42

70/43

70/44

70/45

70/46

70/47

70/48

70/49

70/50

70/51

70/52

70/53

70/54

70/55

70/56

70/57

70/58

70/59

70/60

70/61

70/62

70/63

70/64

70/65

70/66

70/67

70/68

70/69

70/70

70/71

70/72

70/73

70/74

70/75

70/76

70/77

70/78

70/79

70/80

70/81

70/82

70/83

70/84

70/85

70/86

70/87

70/88

70/89

70/90

70/91

70/92

70/93

70/94

70/95

70/96

70/97

70/98

70/99

70/100

70/101

70/102

70/103

70/104

70/105

70/106

70/107

70/108

70/109

70/110

70/111

70/112

70/113

70/114

70/115

70/116

70/117

70/118

70/119

70/120

70/121

70/122

70/123

70/124

70/125

70/126

70/127

70/128

70/129

70/130

70/131

70/132

70/133

70/134

70/135

70/136

70/137

70/138

70/139

70/140

70/141

70/142

70/143

70/144

70/145

70/146

70/147

70/148

70/149

70/150

70/151

70/152

70/153

70/154

70/155

70/156

70/157

70/158

70/159

70/160

70/161

70/162

70/163

70/164

70/165

70/166

70/167

70/168

70/169

70/170

70/171

70/172

70/173

70/174

70/175

70/176

70/177

70/178

70/179

70/180

70/181

70/182

70/183

70/184

70/185

70/186

70/187

70/188

70/189

70/190

70/191

70/192

70/193

70/194

70/195

70/196

70/197

70/198

70/199

70/200

70/201

70/202

70/203

70/204

70/205

70/206

70/207

70/208

70/209

70/210

70/211

70/212

70/213

70/214

70/215

70/216

70/217

70/218

70/219

70/220

70/221

70/222

70/223

70/224

70/225

70/226

70/227

70/228

70/229

70/230

70/231

70/232

70/233

70/234

70/235

70/236

70/237

70/238

70/239

70/240

70/241

70/242

70/243

70/244

70/245

70/246

70/247

70/248

70/249

70/250

70/251

70/252

70

